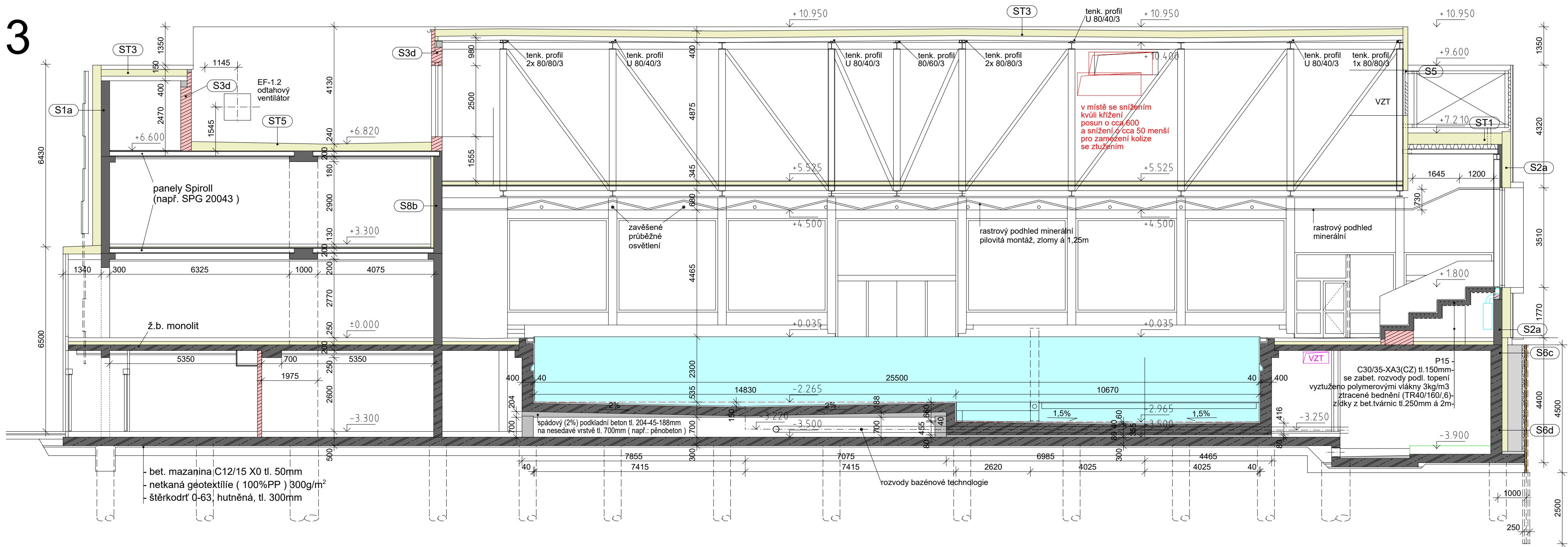
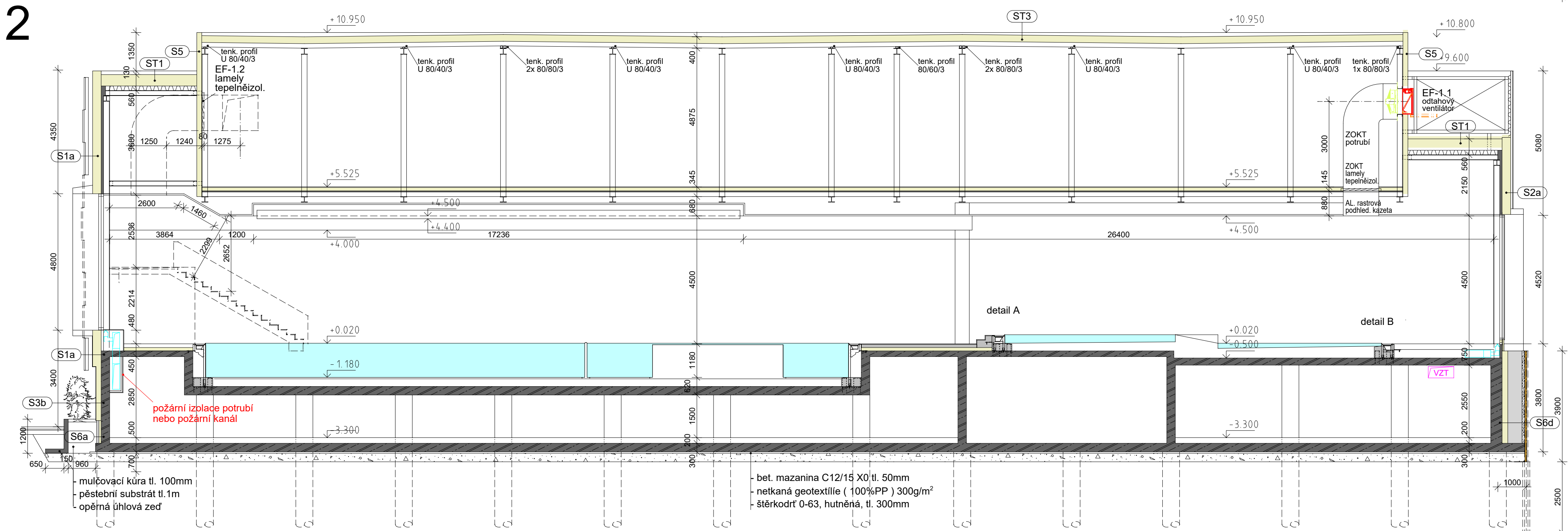


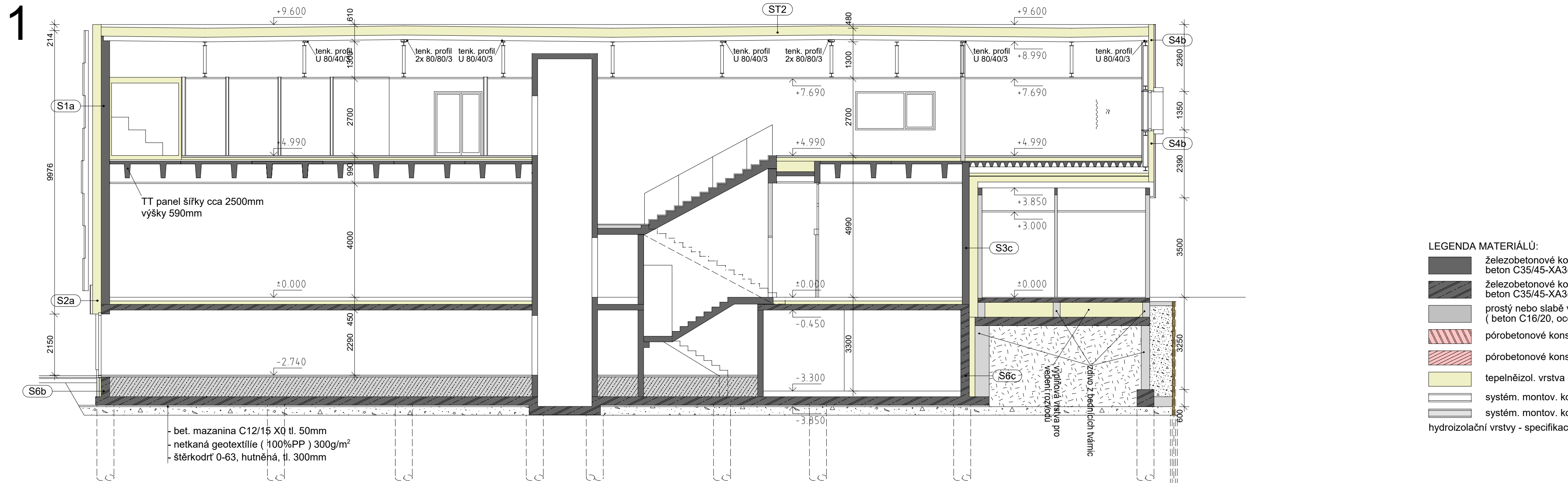
řez 3



řez 2



řez 1



LEGENDA MATERIÁLŮ:

- železobetonové konstrukce - prefabrikované beton C35/45- χ A3(CZ)-C10,2-Dmax22-S3, ocel: B500B
- železobetonové konstrukce - monolitické beton C35/45- χ A3(CZ)-C10,2-Dmax22-S3, ocel: B500B
- prostý nebo slabě vyztužený beton bedněný nebo do tvárnice (beton C16/20, ocel: B500B), nebo dle popisu
- pórobetonové konstrukce - $\lambda_D = 0,077$ W/mK - tl. 375mm
- pórobetonové konstrukce - $\lambda_D = 0,116$ W/mK - tl. 250, 150mm
- tepelnéizol. vrstva - specifikace viz skladby stěn, střeš a podlah
- systém. montov. konstr. - sádrovláknité desky a plech, profily
- systém. montov. konstr. - cementovlákn. desky a antikor. pl. profily
- hydroizolační vrstvy - specifikace viz skladby stěn, střeš a podlah

- S3a - 13,61m²
- malba / ker. obklad
- železobetonová stěna tl. 300mm
- ETICS kotvený a lepený s deskou z čedič. miner. vlny, $\lambda_D \leq 0,035$ W/mK tl. 300mm, zesílená nebo dvojnásobná výztuž krycí stěrkové vrstvy + stěrková kreativní omítka - vzor beton

- S3b - 202,76m²
- malba / ker. obklad
- železobetonová stěna tl. 300mm
- ETICS kotvený a lepený s deskou z čedič. miner. vlny, $\lambda_D \leq 0,035$ W/mK tl. 180mm, zesílená nebo dvojnásobná výztuž krycí stěrkové vrstvy + stěrková kreativní omítka - vzor beton

- S3c - 76,17m²
- malba / ker. obklad
- železobetonová stěna tl. 300mm
- ETICS kotvený a lepený s deskou z čedič. miner. vlny, $\lambda_D \leq 0,035$ W/mK tl. 300mm, zesílená nebo dvojnásobná výztuž krycí stěrkové vrstvy (při stavbě venkovního baru zároveň s objektem není nutno provést omítku a krycí stěrkovou vrstvu)
- zdivo z pórobetonu s omítkou

- S3d - 215,25m²
- malba
- pórobetonové konstrukce - $\lambda_D = 0,077$ W/mK - tl. 375mm
- systémová tepelnéizol. omítka na pórobet. zdivo

- S5 - 607,81m²
- izolační sendvičový panel s jádrem z miner. vlny tl. 175mm (Úd podle EN 14509:2013 = 0,22W/m² K, 24,62 kg/m²)
- horizontální kladení s kotvením k ocel. střešním vazníkům

- S8a - 90,06m²
- malba / ker. obklad
- železobetonová stěna tl. 300mm
- perimetrické desky SD 150, AD = 0,035 W/mK, tl. 60mm
- přízdívka z broušených betonových tvarovek tl.100mm na tenkovrstvou zdící maltu
- ALP + SBS mod. asf. pás s odolností proti průrůstání kořenů
- geotextilie 500g/m², 100%PP

- S8b - 17,54m²
- malba / ker. obklad
- železobetonová stěna tl. 300mm
- perimetrické desky SD 150, AD = 0,035 W/mK, tl. 80mm
- betonová vibrolisovaná dlažba tl. 80mm formátu cca 800/1200mm, kotvená lepenou nerezovou závitovou tyčí DN10 a 0,6m

- S8c - 43,13m²
- malba / ker. obklad
- železobetonová stěna tl. 300mm
- perimetrické desky SD 150, AD = 0,035 W/mK, tl. 200mm
- zdivo ze stracého bednění + C20/25 tl. 500mm
- zdivo ze stracého bednění + C20/25 tl. 500mm

- S8d - 292,43m²
- malba / ker. obklad
- železobetonová stěna tl. 300mm
- perimetrické desky SD 150, AD = 0,035 W/mK, tl. 200mm
- zdivo ze stracého bednění + C20/25 tl. 500mm
- zdivo ze stracého bednění + C20/25 tl. 500mm
- konstrukce záporové stěny

- S7a - 269,4m² + 31,6m² ostění
- malba / ker. obklad
- železobetonová stěna tl. 300mm
- dilační vzduchová mezera, tl. 30mm
- ETICS + zdivo stávajícího objektu

- S7b - 9,6m²
- foliová hydroizolace dle stávající střešy
- izolační sendvičový panel s jádrem z miner. vlny tl. 175mm (Úd podle EN 14509:2013 = 0,22W/m² K, 24,62 kg/m²)
- horizontální kladení s kotvením do stávajícího atik. zdiva

- S7c - 11,52m²
- malba / ker. obklad
- železobetonová stěna tl. 300mm
- 2x desky z čedič. miner. vlny, $\lambda_D \leq 0,035$ W/mK, tl. 180mm
- izolační sendvičový panel s jádrem z miner. vlny tl. 175mm (Úd podle EN 14509:2013 = 0,22W/m² K, 24,62 kg/m²)
- horizontální kladení s kotvením do stávajícího atik. zdiva

- S8a - 153,72m²
- malba / ker. obklad
- vyztužená silikátová stěrka tl. cca 4mm
- plynosilikátové zdivo, $\lambda_D \leq 0,115$ W/mK, tl. 250mm
- vyztužená silikátová stěrka tl. cca 4mm
- malba

- S8b - 66,48m²
- malba / ker. obklad
- vyztužená silikátová stěrka tl. cca 4mm
- kalciurn-silikátové desky, $\lambda_D \leq 0,043$ W/mK, tl. 100mm
- železobetonová stěna tl. 300mm
- malba / ker. obklad

- SKLADBY STĚN:
- S1a - 505,1m²
- malba / ker. obklad
- železobetonová stěna tl. 300mm
- systémový rošt z AL profilů
- ETICS kotvený a lepený s deskou z čedič. miner. vlny, $\lambda_D \leq 0,035$ W/mK tl. 300mm, zakončený vyztuženou silikátovou stěrkou tl. cca 4mm
- uzavírací a hydrofobní nátěr, bez vrchní stěrkové omítky
- provětrávaná vzduchová mezera - cca tl. 60mm
- FVE panely (cca 234ks, předpokládaný rozměr 1134/1723mm) včetně osazovacích kazet hloubky 100-200mm z AL plechu tl. 2mm s průměrnou plochou 1,45m² (cca 234ks) kotvených do systémového roštu z AL profilů

- S2a - 833,91m² + 104,6m² ostění
- malba / ker. obklad
- železobetonová stěna tl. 300mm
- systémový rošt z AL profilů
- desky z čedič. miner. vlny, $\lambda_D \leq 0,035$ W/mK, celk. tl. 300mm
- spodní vrstva (min. obj. hm. 40 kg/m³, A1-T3-CS(10)0,5-WS-WL(P))
- vrchní vrstva (min. obj. hm. 90 kg/m³, A1-T3-CS(10)0,5-WS-WL(P))
- u desky s dvoustrovnou charakteristikou s min. obj. hm. 50/90 kg/m³ + kontaktní difúzní fólie ($S_D \leq 0,2m$) odolná UV po dobu montáže fasády, kotvení talířovými hmoždinkami - viz dílenská dokumentace fasády
- provětrávaná vzduchová mezera - cca tl. 70mm
- chelná obkladová deska tl.20mm formátu 600/1800mm s profilací pro systémové zavěšení na systémový rošt z AL profilů

- S2b - 183,84m² + 23,26m² ostění
- malba / ker. obklad
- železobetonová stěna tl. 300mm
- systémový rošt z AL profilů
- desky z čedič. miner. vlny, $\lambda_D \leq 0,035$ W/mK, celk. tl. 180mm (min. obj. hm. 90 kg/m³, A1-T4-CS(10)0,5-WS-WL(P))
- u desky s dvoustrovnou charakteristikou s min. obj. hm. 50/90 kg/m³ + kontaktní difúzní fólie ($S_D \leq 0,2m$) odolná UV po dobu montáže fasády, kotvení talířovými hmoždinkami - viz dílenská dokumentace fasády
- provětrávaná vzduchová mezera - cca tl. 70mm
- chelná obkladová deska tl.20mm formátu 600/1800mm s profilací pro systémové zavěšení na systémový rošt z AL profilů

- S2c - 127,16m² + 65,6m² ostění
- malba / ker. obklad
- železobetonová stěna tl. 300mm
- systémový rošt z AL profilů
- desky z čedič. miner. vlny, $\lambda_D \leq 0,035$ W/mK, celk. tl. 300mm
- spodní vrstva (min. obj. hm. 40 kg/m³, A1-T3-CS(10)0,5-WS-WL(P))
- vrchní vrstva (min. obj. hm. 90 kg/m³, A1-T4-CS(10)0,5-WS-WL(P))
- u desky s dvoustrovnou charakteristikou s min. obj. hm. 50/90 kg/m³ + kontaktní difúzní fólie ($S_D \leq 0,2m$) odolná UV po dobu montáže fasády, kotvení talířovými hmoždinkami - viz dílenská dokumentace fasády
- provětrávaná vzduchová mezera - cca tl. 70mm
- chelná obkladová deska tl.20mm s pohledovou profilací diagonální palubky formátu 300/1800mm s profilací pro zavěšení na systémový rošt z AL profilů

- S4a - 122,61m² + 5,5m² ostění
- izolační sendvičový panel s jádrem z miner. vlny tl. 175mm (Úd podle EN 14509:2013 = 0,22W/m² K, 24,62 kg/m²)
- horizontální kladení s kotvením k ocel. střešním vazníkům
- systémový rošt z AL profilů
- provětrávaná vzduchová mezera tl. cca 195mm
- chelná obkladová deska tl.20mm formátu 600/1800mm s profilací pro systémové zavěšení na systémový rošt z AL profilů

- S4b - 269,4m² + 31,6m² ostění
- izolační sendvičový panel s jádrem z miner. vlny tl. 175mm (Úd podle EN 14509:2013 = 0,22W/m² K, 24,62 kg/m²)
- horizontální kladení s kotvením k ocel. střešním vazníkům
- systémový rošt z AL profilů
- provětrávaná vzduchová mezera tl. cca 40mm
- chelná obkladová deska tl.20mm formátu 600/1800mm s profilací pro systémové zavěšení na systémový rošt z AL profilů

- S4c - 269,4m² + 31,6m² ostění
- lakovaný TR plech 50/250/1mm, horizontální kladení s kotvením k ocel. konstrukcím
- systémový rošt z AL profilů
- provětrávaná vzduchová mezera tl. cca 70mm
- chelná obkladová deska tl.20mm formátu 600/1800mm s profilací pro systémové zavěšení na systémový rošt z AL profilů

- systémový rošt z AL profilů - (S2a+b+c+S4a)

- fasádní L kotva s termopodložkou kotvená průvlak. kotvami do betonu nosná fixní dvojitá nerezová, počet a umístění - viz dílenská dokumentace
- kluzná Al, počet a umístění - viz dílenská dokumentace
- kluzná Al, počet a umístění - viz dílenská dokumentace
- kluzná Al, počet a umístění - viz dílenská dokumentace
- svěslé podkladní profily T 80/45/2mm a L 45/45/2mm - umístění a počet - viz dílenská dokumentace
- systémový kotvení prvek pro zavěšení obkladové desky

- systémový rošt z AL profilů - (S1a)
- fasádní L kotva s termopodložkou kotvená průvlak. kotvami do betonu dl. 340mm nosná fixní dvojitá nerezová, počet a umístění - viz dílenská dokumentace
- kluzná Al, počet a umístění - viz dílenská dokumentace
- kluzná Al, počet a umístění - viz dílenská dokumentace
- svěslé podkladní profily T 80/45/2mm a L 45/45/2mm - umístění a počet - viz dílenská dokumentace
- systémový kotvení prvek pro zavěšení obkladové desky

- systémový rošt